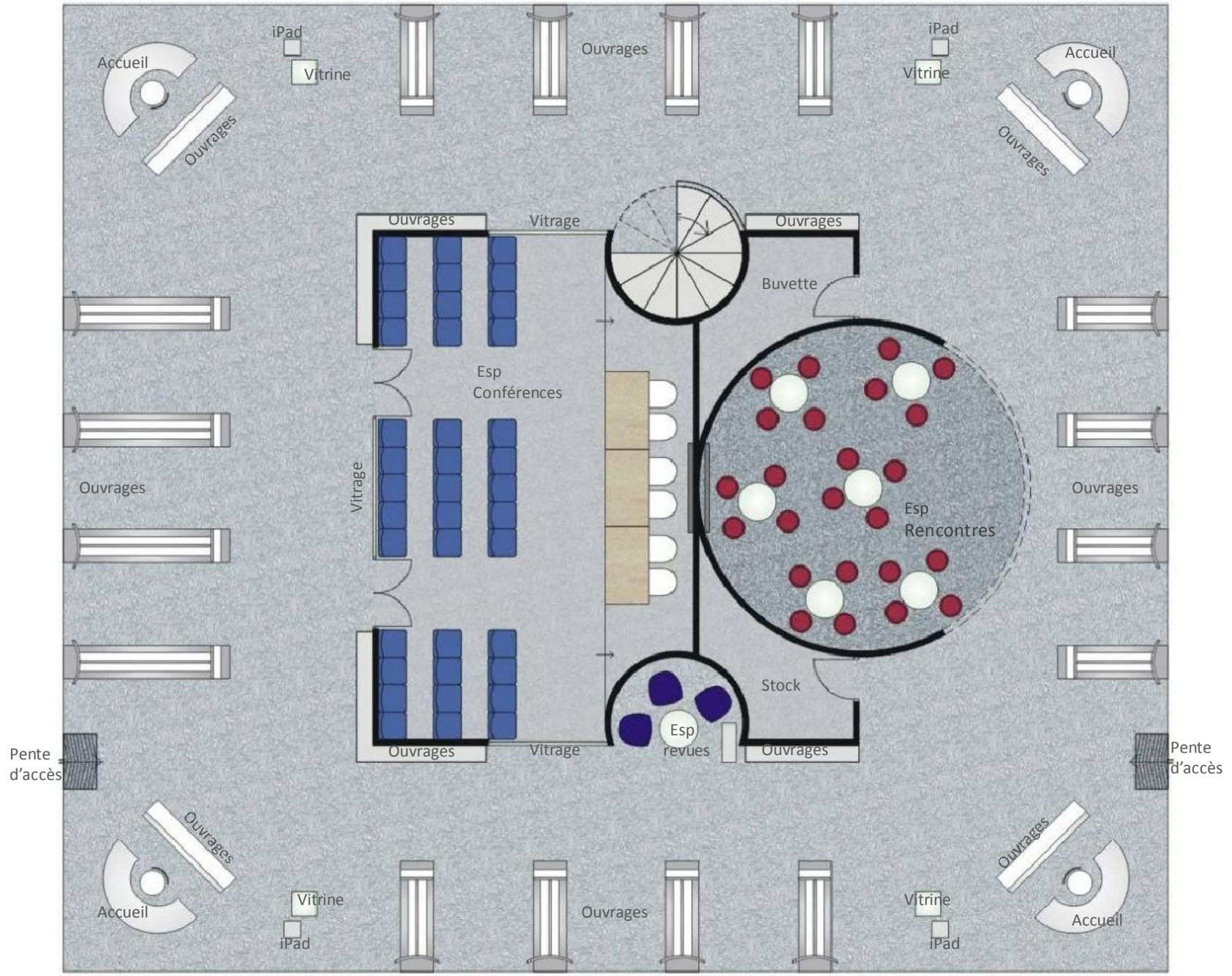


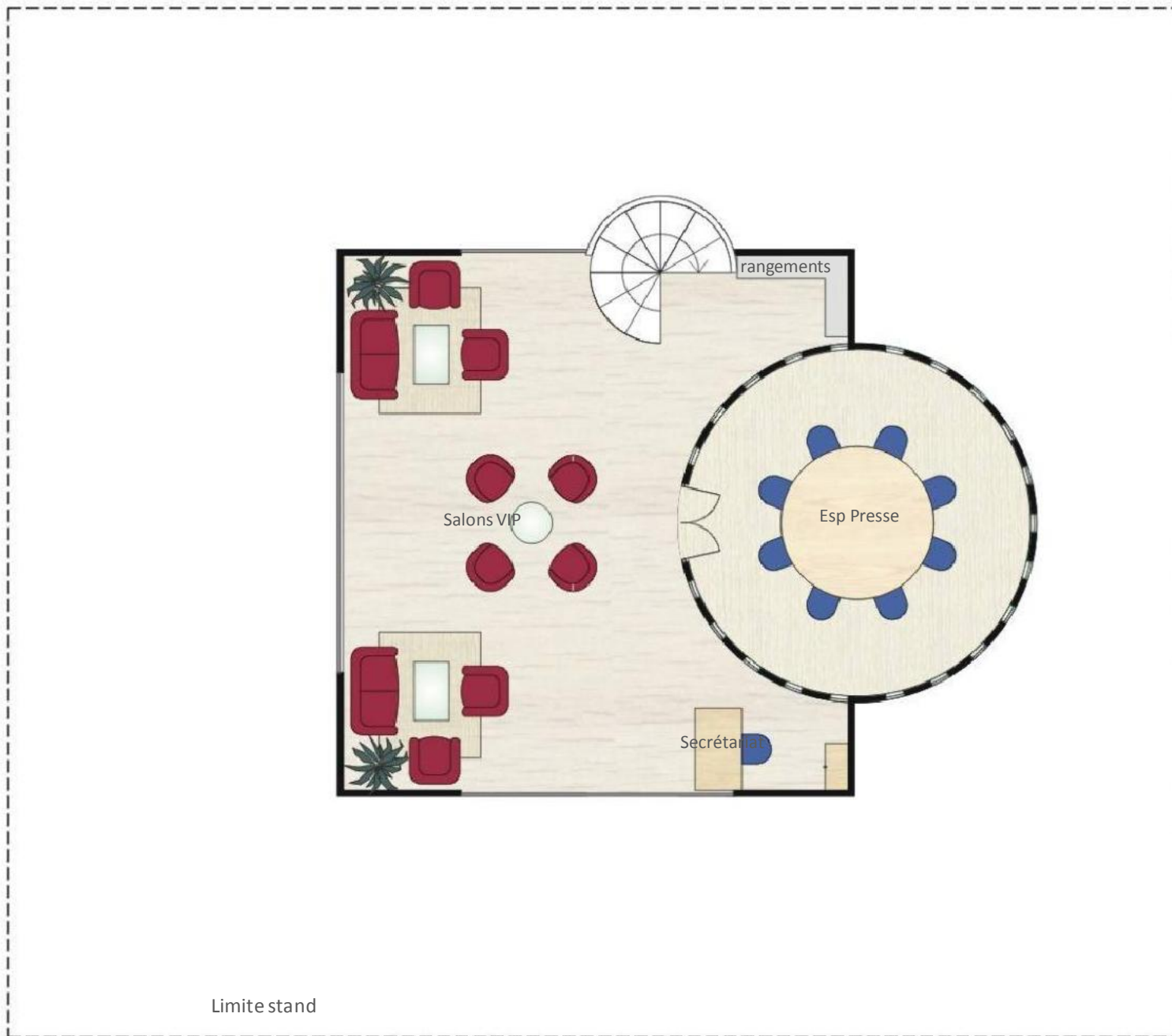
Conseil National des Droits de l'Homme



SIEL 2012



← ACCES PRINCIPAL





Enseignes sur plexi rétro éclairé

Vitrine

iPad
Sur plexi
rétro éclairé

Ecran

Tôle perforée
permettant de
suspendre la PLV

Visibilité

- Enseignes en hauteur
- Volumes et couleurs
- Logos des 4 conseils

ACCES PRINCIPAL

VISUEL

Esp revues

Etagères en plexi
rétro éclairé sur
structure métallique

Plexi
rétro éclairé

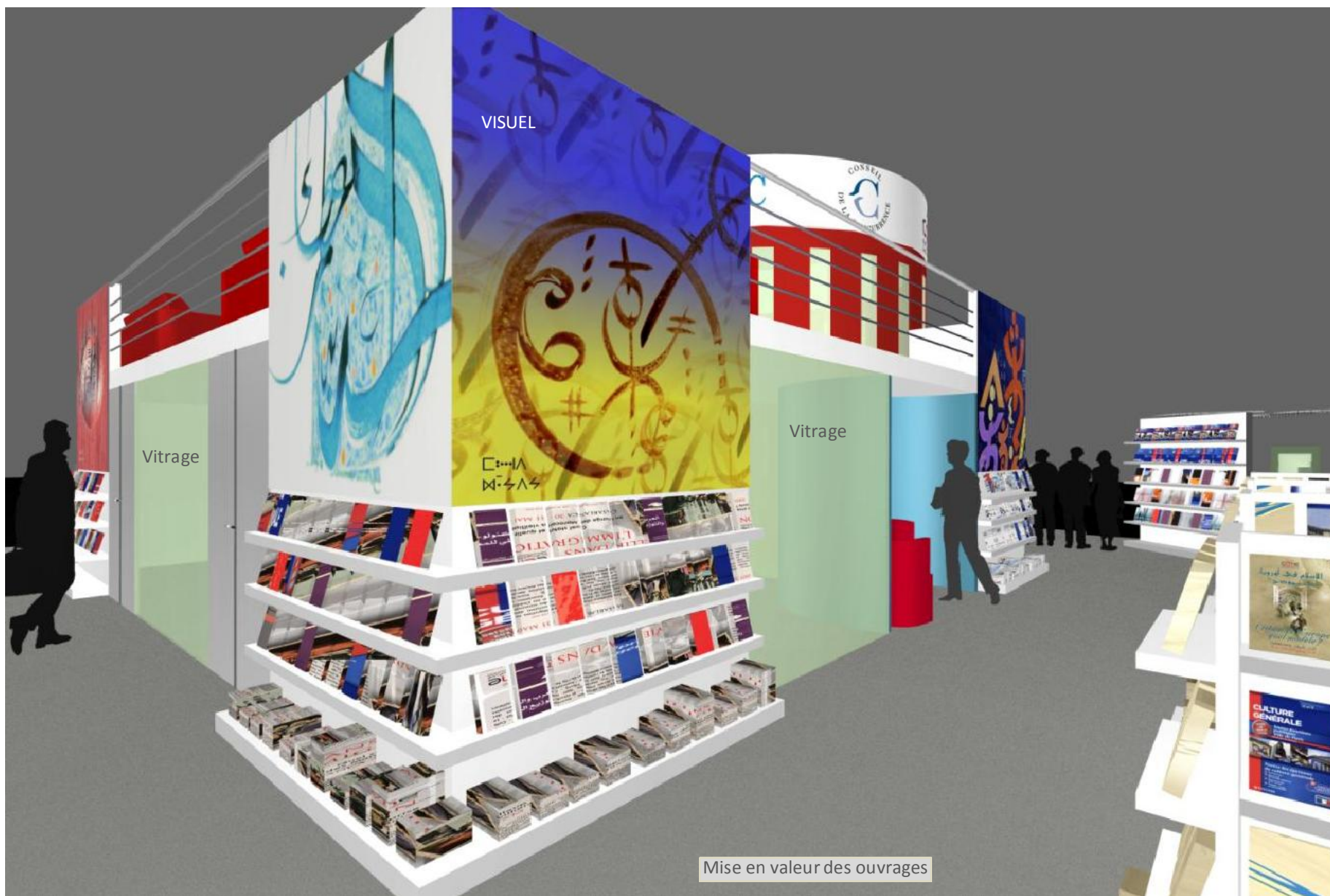
Tôle perforée
permettant
d'exposer des livres

Modernité

- Lignes épurées
- Eclairage
- Matériaux







VISUEL

Vitrage

Vitrage

Mise en valeur des ouvrages

- Lumière (plexi rétro éclairé)
- Dimensions des présentoirs



Attractivité

- Volumes et couleurs
- Lumières sur ouvrages
- Visuels en hauteur
- Ecrans et PLV
- iPad et vitrines

iPad et vitrine
Sur plexi rétro
éclairé

PLV



Identités visuelles très présentes

- Enseignes des 4 conseils - en hauteur
- Les 4 logos - dans chaque angle
- Ecrans et PLV



الرياضيون المغاربة عبر العالم:
التاريخ والرهانات (العالمية)
sportifs marocains du monde:
Histoire et enjeux actuels

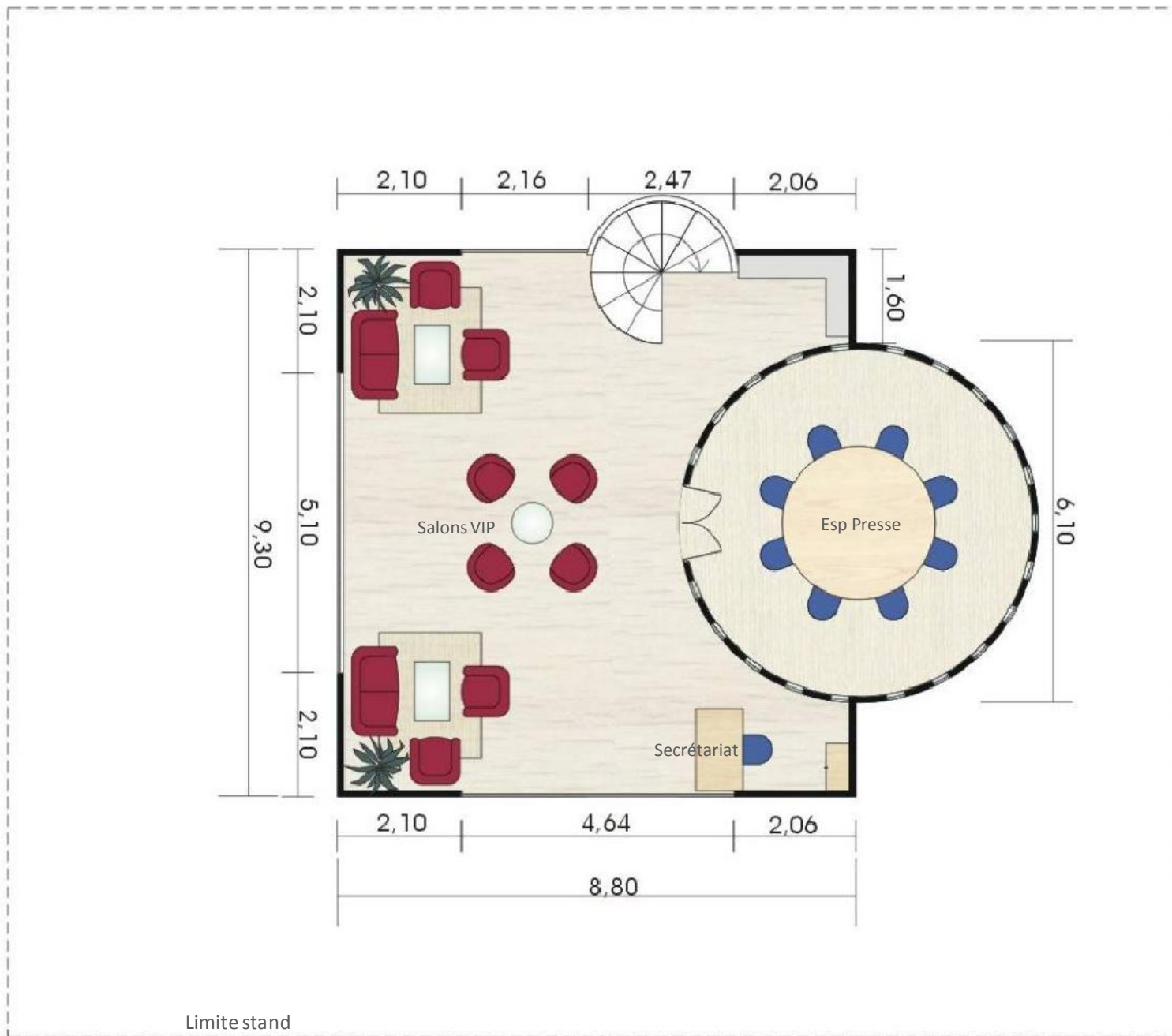
ندوة دولية
Colloque international
Casablanca, 24 - 25 juillet 2010
Programme sur www.ccmec.ma

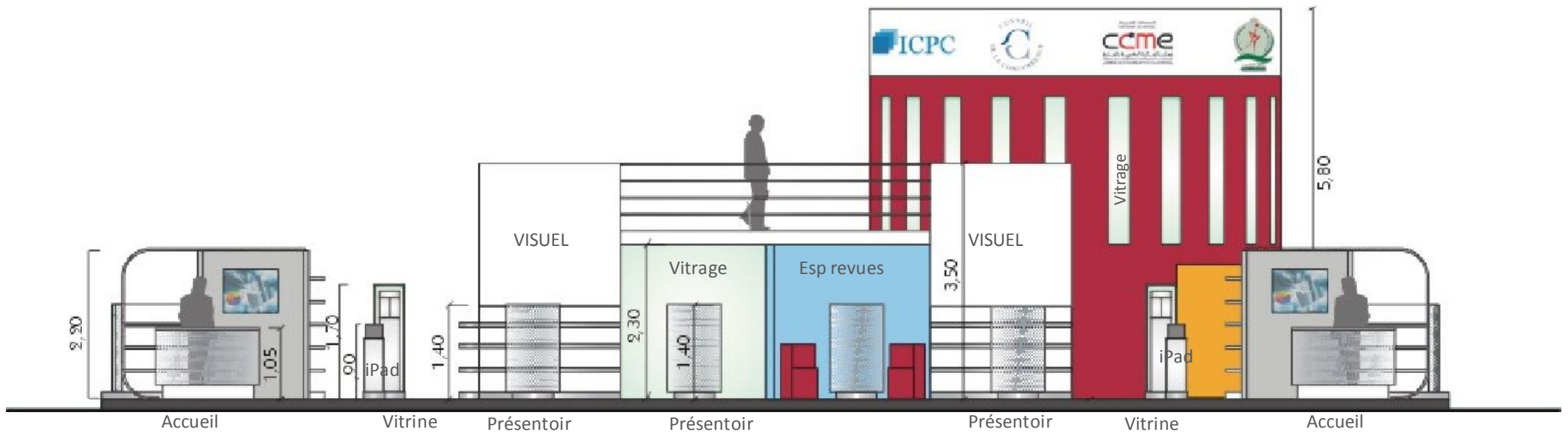
Communication

Visuel habillant la cloison
en intégrant la porte

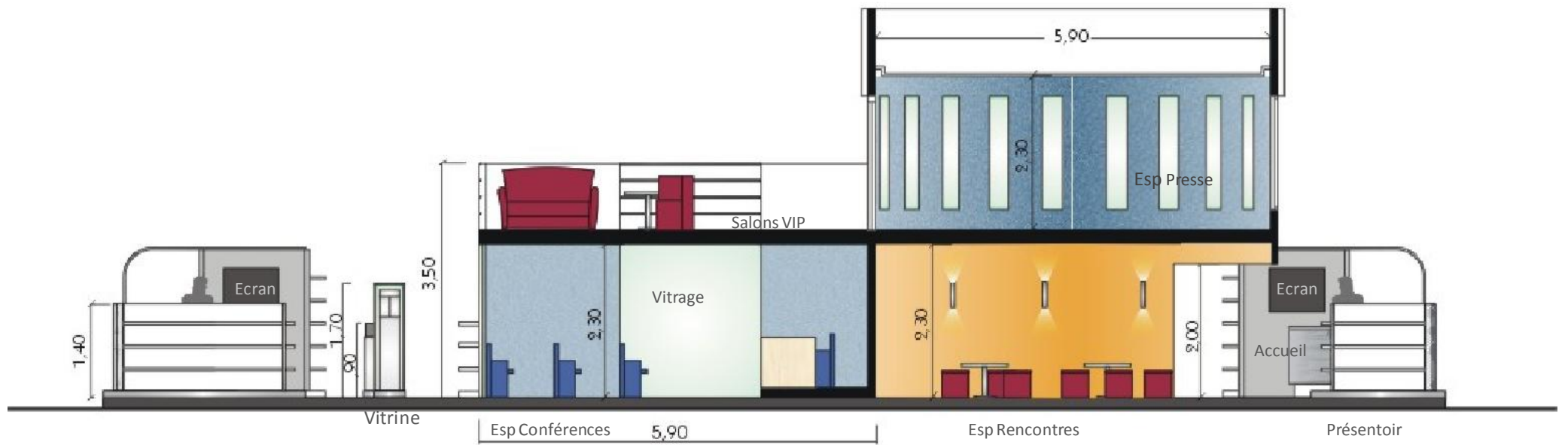
Convivialité

- Couleurs chaleureuses
- Lumières indirectes
- Espace rond

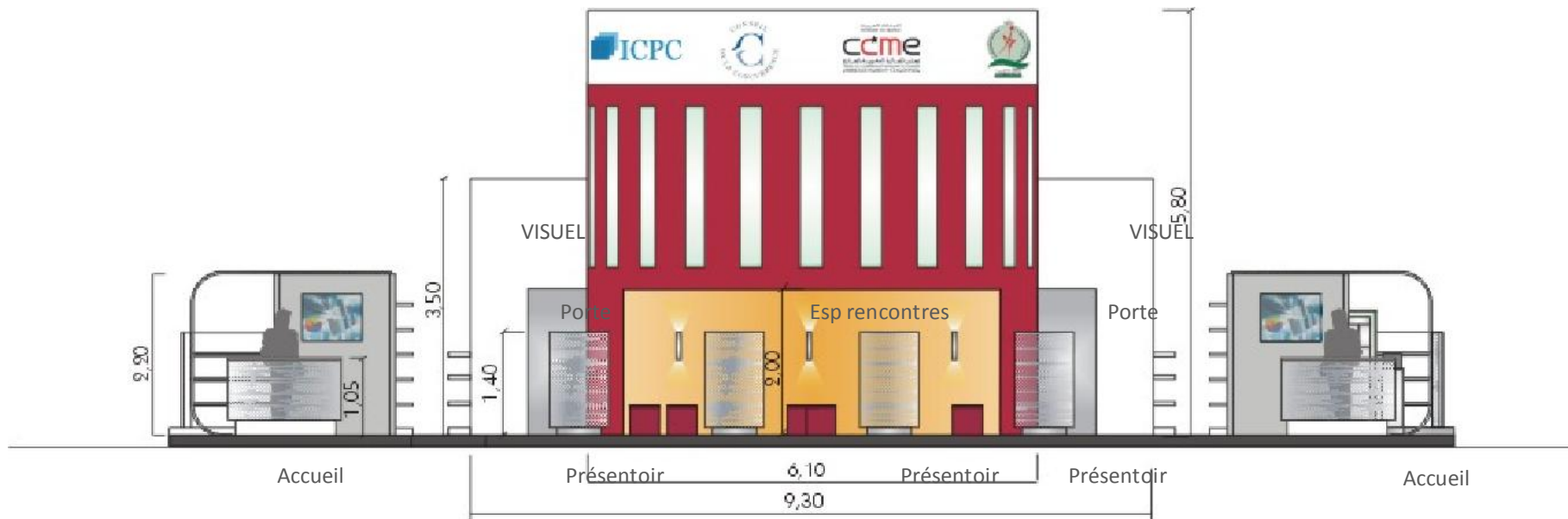




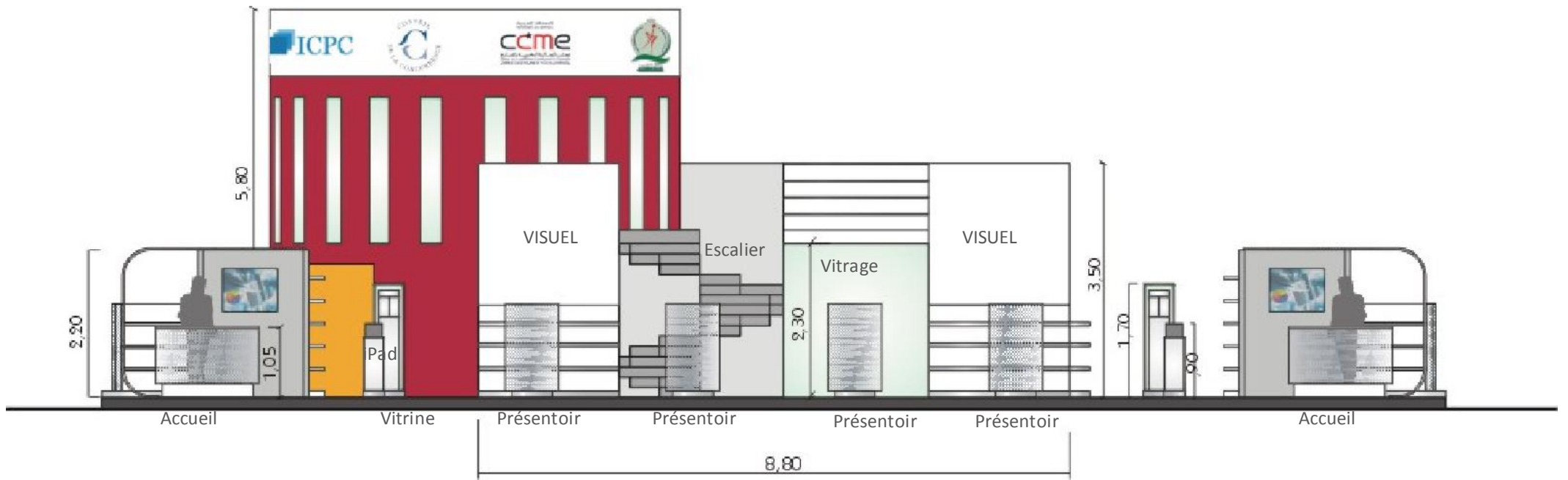
Élévation A



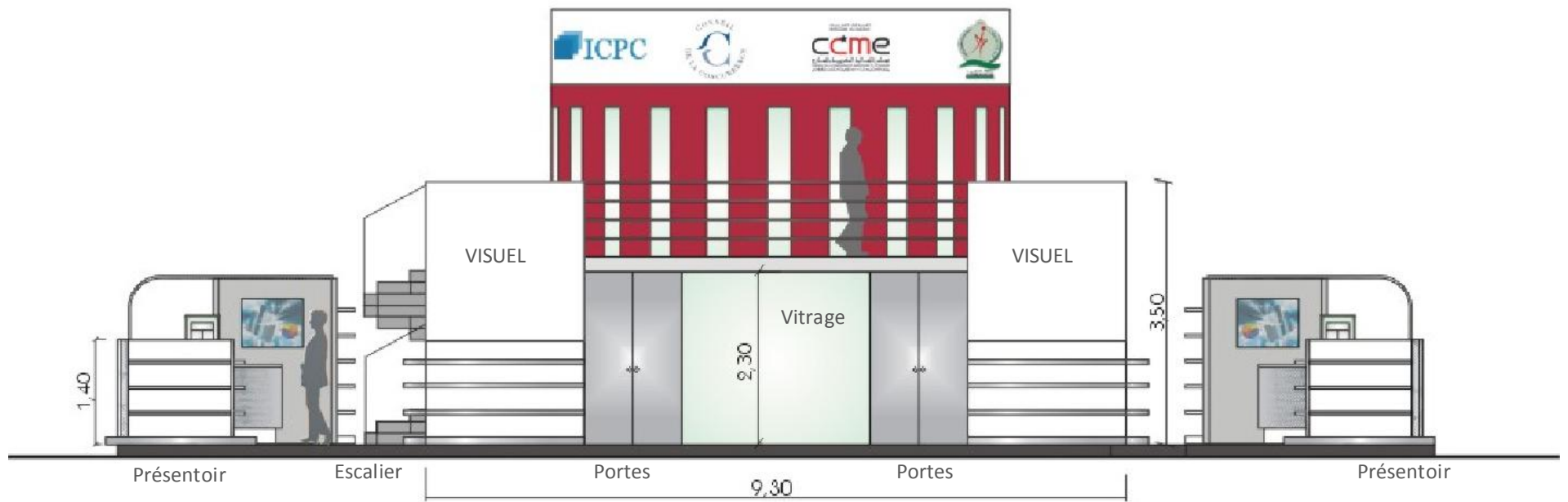
Coupe FF



Élévation B



Élévation C



Coupe DD